

## CONFEDERAÇÃO BRASILEIRA DE REMO



### 1. DADOS

	2021	2022	2023
Categoria	2	2	2
Quantidade de perguntas obrigatórias	189	203	197
Quantidade de perguntas atendidas	168	202	168
Quantidade de evidências submetidas	366	379	278

### 2. FÓRMULAS DE CÁLCULO

#### 2.1. PERFORMANCE GET

$$\text{Performance GET} = \frac{\text{Perguntas Atendidas (até o nível alvo)}}{\text{Total de Perguntas Aplicáveis (até o nível alvo)}}$$

#### 2.2. ÍNDICE GET

$$\text{Índice GET} = (\text{Nota alcançada até o nível alvo} + \text{Bônus}) - \text{Submissões não realizadas (Se existir)}$$

Onde:

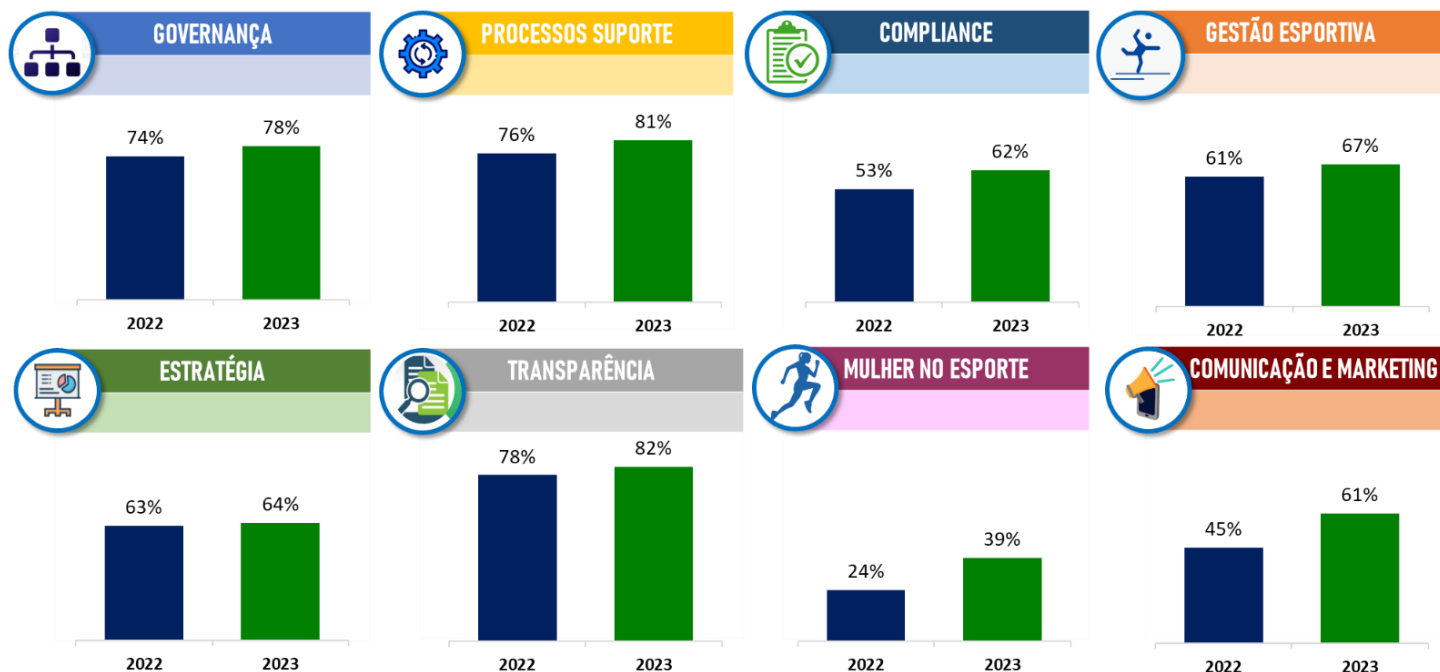
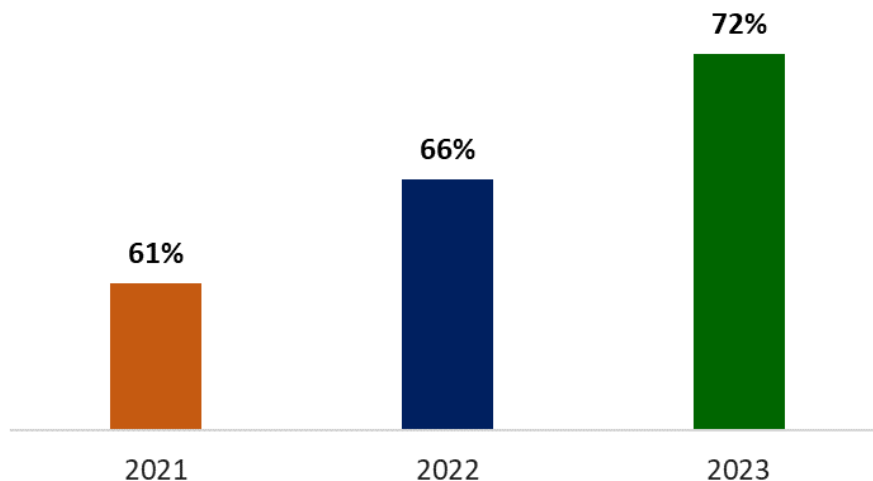
$$\text{Nota alcançada até o nível alvo} = \left( \frac{\text{Perguntas atendidas até o nível alvo} \times \text{Peso do Tema}}{\text{Total de perguntas aplicáveis até o nível alvo} \times \text{Peso do Tema}} \right) \times 10$$

$$\text{Bônus} = \frac{\text{Perguntas atendidas dos níveis subsequentes}}{\text{Total de perguntas de níveis subsequentes}}$$

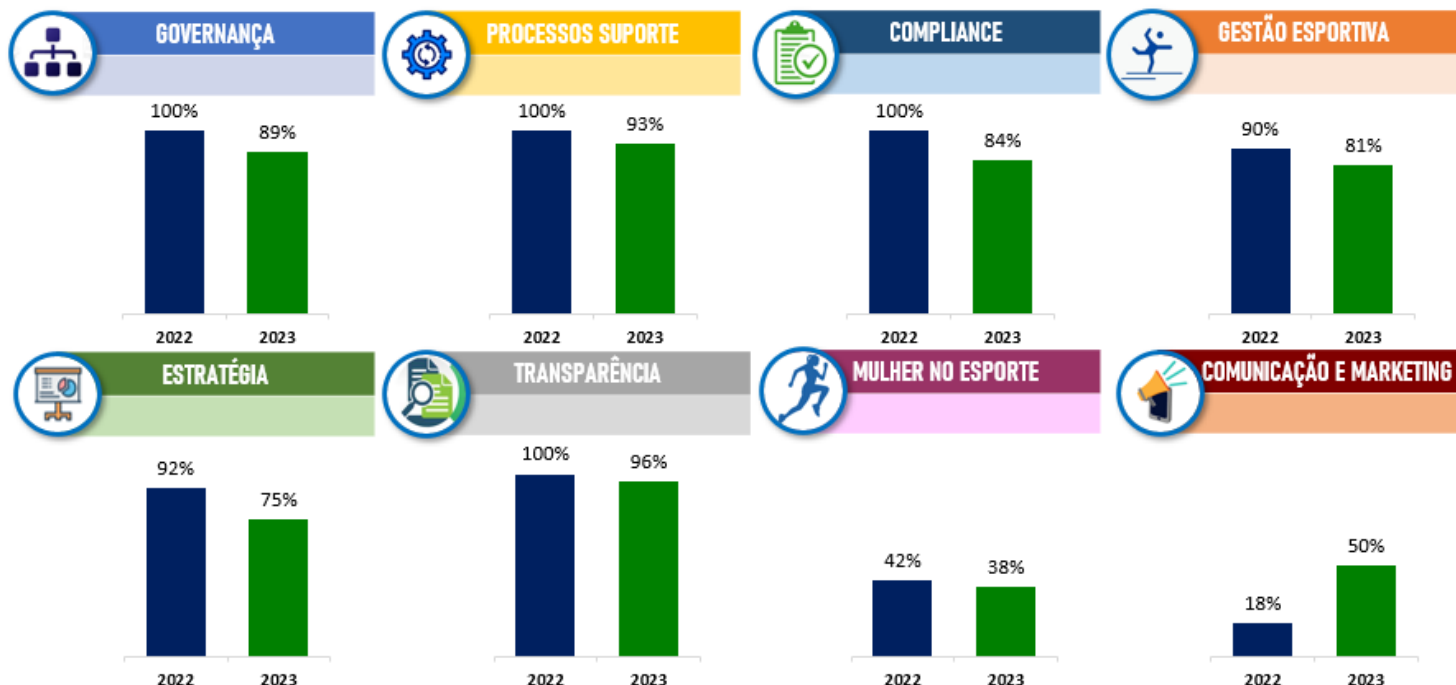
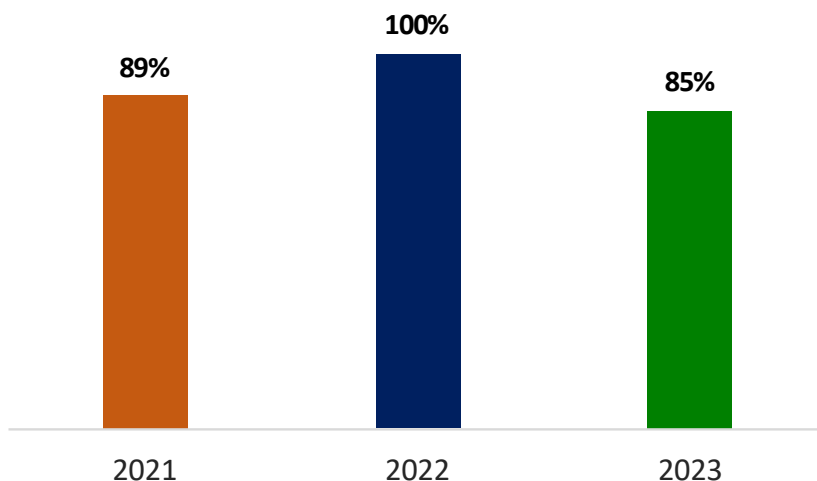
**ATENÇÃO!** Para estar apta ao bônus, a Entidade Esportiva deverá atender, no mínimo, 25% das perguntas dos níveis subsequentes.

Submissões não realizadas mensalmente = - 0,15 pontos

## 3. PERFORMANCE GET ENTIDADES ESPORTIVAS



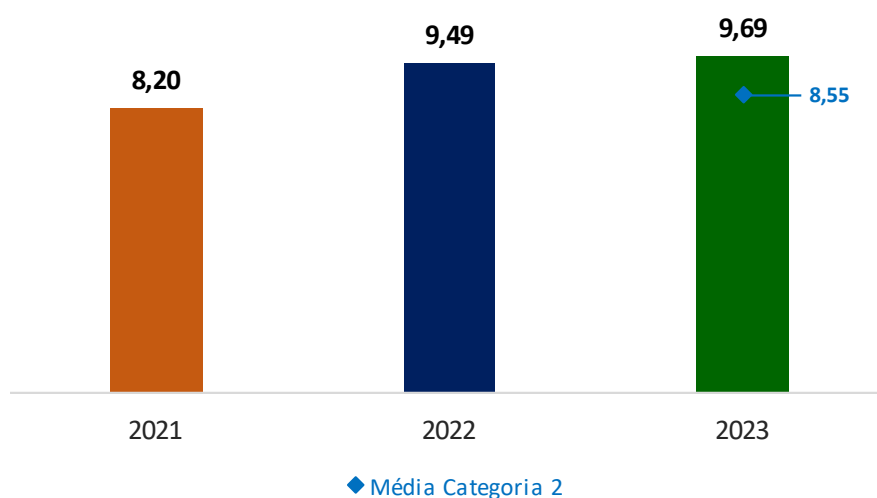
## 4. PERFORMANCE GET CONFEDERAÇÃO BRASILEIRA DE REMO



## 5. ÍNDICE GET CONFEDERAÇÃO BRASILEIRA DE REMO



*No mês de maio/23, a plataforma GET ficou inoperante.*



Rio de Janeiro, 07 de novembro de 2023.

**Rogério Sampaio**  
Diretor Geral do Comitê Olímpico do Brasil